

# LED内照パネル FE949

屋内

電飾

▼設置方法 ▼セット方法



LEDについて

→P.114・453

規格

- 厚さ44mmの薄型エッジライトで電源内蔵式のLED仕様。
- ソフトの発色ムラがなく綺麗!
- ポスター仮止めクリップ金具付きでメニュー交換ラクラク。

○S(ステン)



B1



扉式



クリップ金具付き



発光時

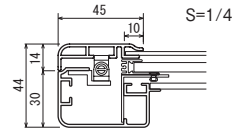
## LED 中照度2000lx 扉式薄型

注文品番			本体価格 (税別)	用紙寸法 w×h(mm)	外寸法 W×H×D(mm)	有効画面寸法 (mm)	重量 (kg)	消費電力
品番	カラー	サイズ						
FE949	S	B1	¥173,000	B1(728×1030)	798×1100×44	708×1010	14.0	25W
		B2	¥116,000	B2(515×728)	585×798×44	495×708	8.2	13W
		A1	¥147,500	A1(594×841)	664×911×44	574×821	10.2	20W
		A2	¥98,000	A2(420×594)	490×664×44	400×574	6.3	10W

規格サイズのみ  
となります

### 仕様

フレーム: アルミ押出材 アルマイト仕上  
面 板: 2mm透明アクリル/5mm導光板  
光 源: LED  
電 源: AC100V(50Hz/60Hz共用)  
プラグ、スイッチ付きコード約2.8m  
電源内蔵式  
照 度: 2000lx(B1)  
付属部品: 直付け用ビス



スペック図面 → P.437

### オプション



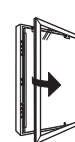
鍵(フレーム正面に付きます)

1ヶ…¥6,300(税別)

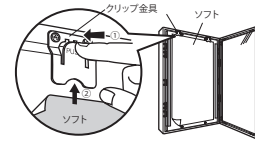
2ヶ…¥12,600(税別)

鍵個数: B1・A1…2ヶ  
B2・A2…1ヶ

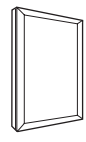
### セット方法



扉を開きます。



クリップ金具の「PUSH」部分を押し、  
下からソフトを差し込んでセットします。



扉を閉じます。

### ご注意

電気器具商品について

- ご購入、図面指定に際しては、→P.450・451を必ずお読みください。
- ご使用の際は、取り付け工事、アース工事が必要です。専門業者にご依頼ください。一次側電源およびアース工事は電気工事が行ってください。

### ご注意

- 標準仕様はタテ設置左開き専用です。  
規格サイズのヨコ設置は特注仕様となり、価格・納期が変わります。
- 風のある場所に設置する場合は、オプションの鍵をお付けください。
- 出力プリントはラミネート加工してお使いください。



B1



B1

# LED内照パネル FE948

屋内

電飾

設置方法  
直付け

セット方法  
扉

LEDについて  
→P.114・453

受注生産品  
オーダー規格

- バックライト式、厚さ47mm、電源内蔵式薄型のLEDバックライト式内照パネル。
- 明るさ4500lxでインパクトあり。
- スマートで高級感のあるデザイン。コーナーミニアルで安全にも配慮。



扉式

コーナーミニアル

クリップ金具付き

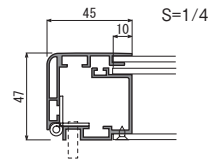
## LED 高照度4500lx 扉式薄型

注文品番			本体価格 (税別)	用紙寸法 w×h(mm)	外寸法 W×H×D(mm)	有効画面寸法 (mm)	重量 (kg)	消費電力
品番	カラー	サイズ						
FE948	S	B1	¥398,000	B1 (728×1030)	798×1100×47	708×1010	14.6	54W
		B2	¥222,000	B2 (515× 728)	585× 798×47	495× 708	8.6	27W
		A1	¥284,000	A1 (594× 841)	664× 911×47	574× 821	10.6	33W
		A2	¥176,000	A2 (420× 594)	490× 664×47	400× 574	6.3	16W

規格サイズのみ  
となります

### 仕様

フレーム：アルミ押出材 アルマイト仕上  
面 板：2mm透明アクリル/3mm乳半アクリル  
コーナー：樹脂  
光源：LED  
電源：AC100V(50Hz/60Hz共用)  
プラグ、スイッチ付きコード約2.8m  
電源内蔵式  
照 度：4500lx  
付属部品：直付け用ビス



スペック図面→P.438

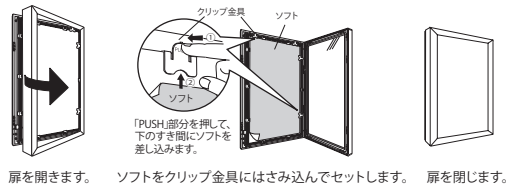
### オプション



鍵(フレーム正面に付きます)

1ヶ…¥6,300(税別)  
2ヶ…¥12,600(税別)  
鍵個数：B1・A1…2ヶ  
B2・A2…1ヶ

### セット方法



扉を開きます。 ソフトをクリップ金具にはさみ込んでセットします。 扉を閉じます。

### ご注意 電気器具商品について

- ご購入、図面指定に際しては、→P.450・451を必ずお読みください。
- ご使用の際は、取り付け工事、アース工事が必須です。専門業者にご依頼ください。一次側電源およびアース工事は電気工事が行ってください。

### ご注意

- 標準仕様はタテ設置左開き専用です。規格サイズのヨコ設置は特注仕様となり、価格・納期が変わります。
- 風のある場所に設置する場合は、オプションの鍵をお付けください。
- 出力プリントはラミネート加工してお使いください。



B1



B1

LED内照パネル  
FE9990  
FE999

屋内

電飾

▼設置方法



▼セット方法



LEDについて

⇒ P.114・453

規格

- バックライト式、明るくきれいな4000lx (FE999)、お手頃価格の2000lx (FE9990)。
- イメージに合わせて選べる3色カラー。
- クリップ金具付きなのでソフトのセット・交換も簡単便利。



LED 中照度2000lx 扉式3色カラー

注文品番			本体価格 (税別)	用紙寸法 w×h(mm)	外寸法 W×H×D(mm)	有効画面寸法 (mm)	重量 (kg)	消費電力
品番	カラー	サイズ						
FE9990	S W K	B1	¥253,000	B1(728×1030)	798×1100×79	708×1010	21.2	30W
		B2	¥141,000	B2(515×728)	585×798×79	495×708	12.8	14W
	A1 A2	A1	¥181,000	A1(594×841)	664×911×79	574×821	15.7	21W
		A2	¥112,000	A2(420×594)	490×664×79	400×574	9.5	9W

LED 高照度4000lx 扉式3色カラー

注文品番			本体価格 (税別)	用紙寸法 w×h(mm)	外寸法 W×H×D(mm)	有効画面寸法 (mm)	重量 (kg)	消費電力
品番	カラー	サイズ						
FE999	S W K	B1	¥362,000	B1(728×1030)	798×1100×79	708×1010	21.2	57W
		B2	¥202,000	B2(515×728)	585×798×79	495×708	12.8	25W
	A1 A2	A1	¥258,000	A1(594×841)	664×911×79	574×821	15.7	39W
		A2	¥160,000	A2(420×594)	490×664×79	400×574	9.5	16W

※FE9990とFE999の違いは照度と消費電力です。フレーム、サイズやセット方法は同じです。

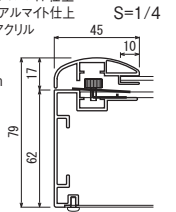


特注サイズ  
できます

最大サイズ:  
外寸法 W900×H1105  
最小サイズ:  
外寸法 W280×H557

仕様

フレーム: アルミ押出材 (ステン) アルマイト仕上  
(ホワイト) ツヤ有りアルマイト仕上  
(ブラック) ツヤ無しアルマイト仕上  
光源: LED  
電源: AC100V (50Hz/60Hz共用)  
プラグ、スイッチ付きコード約2.8m  
電源内蔵式  
照度: FE9990: 2000lx  
FE999: 4000lx  
付属部品: 直付け用ビス



スペック図面⇒ P.438

オプション      詳細⇒ P.461

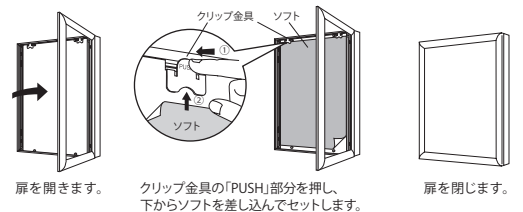


V開き仕様  
※お問い合わせください。

鍵(フレーム正面に付きます)

1ヶ…¥6,300(税別)  
2ヶ…¥12,600(税別)  
鍵個数: B1・A1…2ヶ  
B2・A2…1ヶ

セット方法



ご注意      電気器具商品について

- ご購入、図面指定に際しては、⇒ P.450・451を必ずお読みください。
- ご使用の際は、取り付け工事、アース工事が必要です。専門業者にご依頼ください。一次側電源およびアース工事は電気工事士が行ってください。

ご注意

- 標準仕様はタテ設置左開き専用です。規格サイズのヨコ設置は特注仕様となり、価格・納期が変わります。
- 風のある場所に設置する場合は、オプションの鍵をお付けください。
- 器具を埋め込みにて設置する場合は、器具の周囲、裏面に必ず空気の対流できる放熱空間を設けてください。埋め込みについては、P.460をご参照ください。
- 出力プリントはラミネート加工してお使いください。
- 出力プリントを直接貼り込む場合、乳半アクリルが変形することがあります。

LED内照パネル  
FE99990  
FE9999



▼設置方法



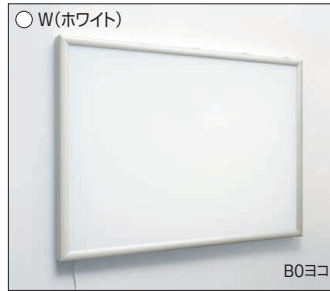
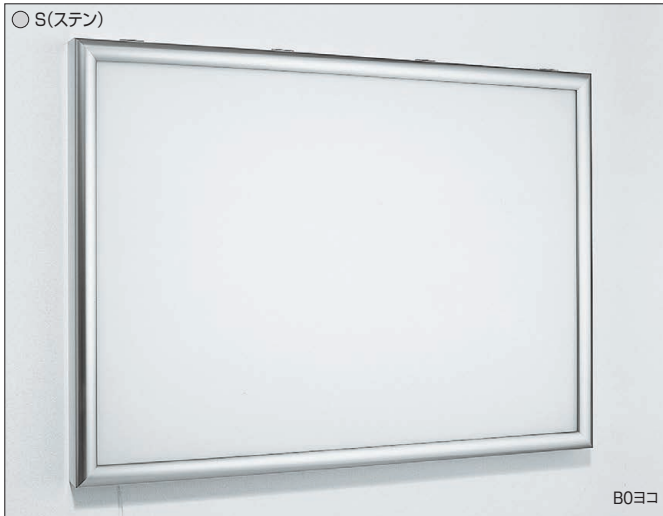
▼セット方法



LEDについて  
⇒ P.114・453

規格

- バックライト式、明るくきれいな4000lx (FE9999)、お手頃価格の2000lx (FE99990)。
- イメージに合わせて選べる3色カラー。
- クリップ金具付きなのでソフトのセット・交換も簡単便利。



LED 中照度2000lx はね上げ式3色カラー

注文品番			本体価格 (税別)	用紙寸法 w×h(mm)	外寸法 W×H×D(mm)	有効画面寸法 (mm)	重量 (kg)	消費電力
品番	カラー	サイズ						
FE99990	S	B0ヨコ	※¥496,000	B0ヨコ(1456×1030)	1526×1100×79	1436×1010	43.5	59W
	W	A0ヨコ						
	K	A0ヨコ	※¥365,000	A0ヨコ(1189× 841)	1259× 911×79	1169× 821	31.8	41W

LED 高照度4000lx はね上げ式3色カラー

注文品番			本体価格 (税別)	用紙寸法 w×h(mm)	外寸法 W×H×D(mm)	有効画面寸法 (mm)	重量 (kg)	消費電力
品番	カラー	サイズ						
FE9999	S	B0ヨコ	※¥709,000	B0ヨコ(1456×1030)	1526×1100×79	1436×1010	43.5	116W
	W	A0ヨコ						
	K	A0ヨコ	※¥521,000	A0ヨコ(1189× 841)	1259× 911×79	1169× 821	31.8	80W

※FE99990とFE9999の違いは照度と消費電力です。フレーム、サイズやセット方法は同じです。  
※木枠梱包となります。



はね上げ式



簡易ステー付き  
詳細 ⇒ P.462



クリップ金具付き



B0ヨコ



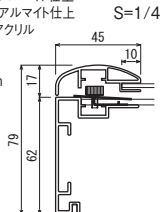
B0ヨコ

特注サイズ  
できます

最大サイズ:  
外寸法 W1755×H1105  
最小サイズ:  
外寸法 W280×H557

仕様

フレーム: アルミ押出材 (ステン) アルマイト仕上  
(ホワイト) ツヤ有りアルマイト仕上  
(ブラック) ツヤ無しアルマイト仕上  
光源: LED  
板: 3mm透明アクリル / 5mm乳半アクリル  
電源: AC100V (50Hz/60Hz共用)  
プラグ、スイッチ付きコード約2.8m  
電源内蔵式  
照度: FE99990: 2000lx  
FE9999: 4000lx  
付属部品: 直付け用ビス  
簡易ステー付き



スペック図面 ⇒ P.439

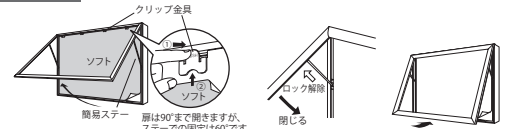
オプション 詳細 ⇒ P.461



V開き仕様  
※お問い合わせください。

鍵(フレーム下辺、正面に付きます)  
2ヶ…¥12,600(税別)  
鍵個数: B0ヨコ・A0ヨコ…2ヶ

セット方法



扉を開き、簡易ステーを穴にロックさせ固定します。クリップ金具の「PUSH」部分を押し、下からソフトを差し込んでセットします。

扉を少し持ち上げると簡易ステーがロック解除されます。扉を閉めます。

ご注意 電気器具商品について

- ご購入、図面指定に際しては、⇒ P.450・451を必ずお読みください。
- ご使用の際は、取り付け工事、アース工事が必要です。専門業者にご依頼ください。一次側電源およびアース工事は電気工事が行ってください。

ご注意

- 風のある場所に設置する場合は、オプションの鍵をお付けください。
- 器具を埋め込みにて設置する場合は、器具の周囲、裏面に必ず空気の対流できる放熱空間を設けてください。埋め込みについては、P.460をご参照ください。
- 出力プリントはラミネート加工してお使いください。
- 出力プリントを直接貼り込む場合、乳半アクリルが変形することがあります。

LED内照パネル  
FE9890  
FE989

屋内

電飾

▼設置方法



▼セット方法



LEDについて  
⇒ P.114・453

規格

- バックライト式、明るくきれいな4000lx (FE989)、お手頃価格の2000lx (FE9890)。
- ベーシックなデザインとコーナーミニアールで使いやすい。
- クリップ金具付きなのでソフトのセット交換、取り付けも簡単便利。



扉式

クリップ金具付き

コーナーミニアール

LED 中照度2000lx 扉式コーナーミニアール

注文品番			本体価格 (税別)	用紙寸法 w×h(mm)	外寸法 W×H×D(mm)	有効画面寸法 (mm)	重量 (kg)	消費電力
品番	カラー	サイズ						
FE9890	S	B1	¥253,000	B1(728×1030)	799×1101×73	719×1021	20.5	30W
		B2	¥141,000	B2(515×728)	586×799×73	505×719	12.4	14W
		A1	¥181,000	A1(594×841)	665×912×73	585×832	15.2	21W
		A2	¥112,000	A2(420×594)	491×665×73	411×585	9.0	9W

LED 高照度4000lx 扉式コーナーミニアール

注文品番			本体価格 (税別)	用紙寸法 w×h(mm)	外寸法 W×H×D(mm)	有効画面寸法 (mm)	重量 (kg)	消費電力
品番	カラー	サイズ						
FE989	S	B1	¥362,000	B1(728×1030)	799×1101×73	719×1021	20.5	57W
		B2	¥202,000	B2(515×728)	586×799×73	505×719	12.4	25W
		A1	¥258,000	A1(594×841)	665×912×73	585×832	15.2	39W
		A2	¥160,000	A2(420×594)	491×665×73	411×585	9.0	16W

※FE9890とFE989の違いは照度と消費電力です。フレーム、サイズやセット方法は同じです。

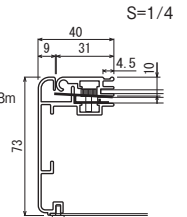
特注サイズ  
できます

最大サイズ:  
外寸法 W900×H1105  
最小サイズ:  
外寸法 W280×H558

仕様

フレーム: アルミ押出材 アルマイト仕上  
面 板: 2mm透明アクリル/  
3mm乳半アクリル  
コーナー: 樹脂  
光源: LED  
電源: AC100V  
(50Hz/60Hz併用)  
プラグ、スイッチ付きコード約2.8m  
電源内蔵式  
照 度: FE9890: 2000lx  
FE989: 4000lx  
付属部品: 直付け用ビス

スペック図面 ⇒ P.439・440

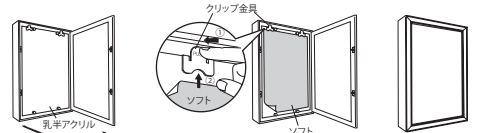


オプション



鍵(フレーム正面に付きます)  
1ヶ…¥6,300(税別)  
2ヶ…¥12,600(税別)  
鍵個数: B1・A1…2ヶ  
B2・A2…1ヶ

セット方法



扉を開きます。 クリップ金具の「PUSH」部分を押し、下からソフトを差し込んでセットします。 扉を閉じます。

ご注意 電気器具商品について

- ご購入、図面指定に際しては、⇒ P.450・451を必ずお読みください。
- ご使用の際は、取り付け工事、アース工が必要です。専門業者にご依頼ください。一次側電源およびアース工事は電気工事が行ってください。

ご注意

- 標準仕様はタテ設置左開き専用です。規格サイズのヨコ設置は特注仕様となり、価格・納期が変わります。
- 風のある場所に設置する場合は、オプションの鍵をお付けください。
- 器具を埋め込みにて設置する場合は、器具の周囲、裏面に必ず空気の対流できる放熱空間を設けてください。埋め込みについては、P.460をご参照ください。
- 出力プリントはラミネート加工してお使いください。
- 出力プリントを直接貼り込む場合、乳半アクリルが変形することがあります。



A2



B1

NEW

LED内照パネル  
FE925  
FE9925

屋外

電飾

▼設置方法



▼セット方法



LEDについて

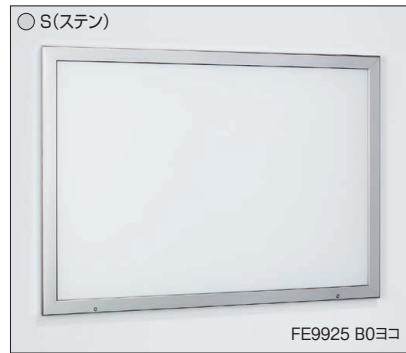
→ P.114・453

規格

- 屋外用、明るくきれいなバックライト式。鍵付き(標準)。
- 埋め込み・接続設置可能な内扉構造。
- クリップ金具でポスターのセット・交換ラクラク。



FE925 B1



FE9925 B0ヨコ



FE925 B1



FE9925 B0ヨコ

LED 高照度4000lx 屋外扉式

注文品番			本体価格 (税別)	用紙寸法 w×h(mm)	外寸法 W×H×D(mm)	有効画面寸法 (mm)	重量 (kg)	消費電力
品番	カラー	サイズ						
FE925	S K	B1タテ	¥304,000	B1タテ(728×1030)	837×1139×49	713×1015	21.9	32W
		B2タテ	¥170,000	B2タテ(515× 728)	624× 837×49	500× 713	12.7	15W
		A0タテ	¥438,000	A0タテ(841×1189)	950×1298×49	826×1174	27.6	44W
		A1タテ	¥217,000	A1タテ(594× 841)	703× 950×49	579× 826	15.8	22W
		A2タテ	¥135,000	A2タテ(420× 594)	529× 703×49	405× 579	9.4	9W

LED 高照度4000lx 屋外はね上げ式

注文品番			本体価格 (税別)	用紙寸法 w×h(mm)	外寸法 W×H×D(mm)	有効画面寸法 (mm)	重量 (kg)	消費電力
品番	カラー	サイズ						
FE9925	S K	B0ヨコ	¥595,000	B0ヨコ(1456×1030)	1565×1139×49	1441×1015	39.3	65W



FE925 B1



FE9925 B0ヨコ

FE925



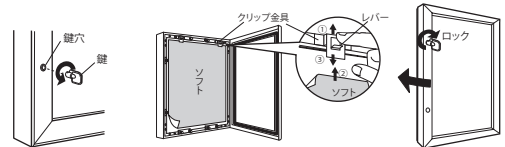
扉式

FE9925



はね上げ式

セット方法 FE925

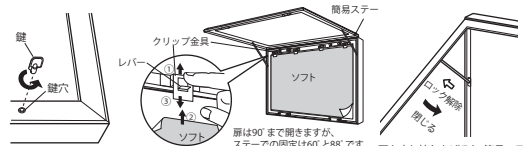


扉前面の鍵穴に、鍵を差し込み、ロックを解除します。

扉を開き、クリップ金具のレバーを上げて、下からソフトを差し込み、レバーを下げてセットします。

扉を閉じてから、鍵穴に鍵を差し込み、ロックしてセット完了です。

セット方法 FE9925



扉前面の鍵穴に、鍵を差し込み、ロックを解除します。

扉を開き固定し、クリップ金具のレバーを上げ、下からソフトを差し込み、レバーを下げてセットします。

扉を少し持ち上げると、簡易ステーがロック解除されます。扉を閉じて、再度鍵でロックしてセット完了です。

規格サイズのみとなります

仕様 FE925

フレーム：アルミ押出材 (ステン)アルマイト仕上  
(ブラック)ツヤ無しアルマイト仕上

面 板：3mm透明アクリル/5mm乳半アクリル

光 源：LED

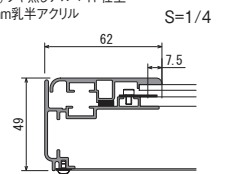
電 源：AC100V

(50HZ/60HZ共用)

照 度：4000lx

付属部品：直付け用ビス

スペック図面 → P.440



規格サイズのみとなります

仕様 FE9925

フレーム：アルミ押出材 (ステン)アルマイト仕上  
(ブラック)ツヤ無しアルマイト仕上

面 板：3mm透明アクリル/5mm乳半アクリル

光 源：LED

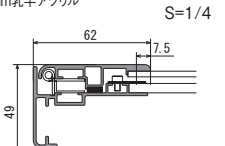
電 源：AC100V

(50HZ/60HZ共用)

照 度：4000lx

付属部品：直付け用ビス  
簡易ステー付き

スペック図面 → P.440



ご注意 電気器具商品について

- ご購入、図面指定に際しては、→ P.450・451を必ずお読みください。
- ご使用の際は、取り付け工事、コードとスイッチが付いておりませんので電源配線工事、アース工事が必要です。専門業者に依頼ください。一次側電源およびアース工事は電気工事が行ってください。

ご注意

- 器具を埋め込みに設置する場合は、壁面とフレームをコーキングで接着することは避け、器具の周囲、裏面に必ず空気の流れできる放熱空間を設けてください。埋め込みについては、P.460をご参照ください。
- 屋外防水コーキング処理済です。
- 太陽の熱でアクリルが少し膨張する場合があります。
- 結露が発生する場合がございます。ソフトは耐水性のものをご使用ください。
- 出力プリントはラミネート加工してお使いください。
- 出力プリントを直接貼り込む場合、乳半アクリルが変形する場合があります。

LED内照パネル  
FE9240  
FE924



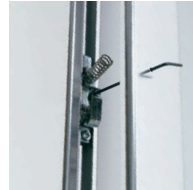
LEDについて  
→ P.114・453

規格

- バックライト式、明るくきれいな4000lx (FE924)、お手頃価格の2000lx (FE9240)。
- 大型店、シネコンのポスターや案内、医院の看板におすすめ。
- ソフトはさみ込み式、クリップ金具でセットもラクラク。



扉式



ピンでロック解除  
詳細 → P.462



コーナーニアル



クリップ金具でソフトをセット



コードは付いておりません

LED 中照度2000lx 屋外扉式

注文品番			本体価格 (税別)	用紙寸法 w×h(mm)	外寸法 W×H×D(mm)	有効画面寸法 (mm)	重量 (kg)	消費電力
品番	カラー	サイズ						
FE9240	S	B1タテ	¥279,000	B1タテ(728×1030)	827×1129×77	717×1019	25.9	30W
		B2タテ	¥156,000	B2タテ(515× 728)	614× 827×77	504× 717	16.3	14W
		A0タテ	※¥402,000	A0タテ(841×1189)	940×1288×77	830×1178	35.3	41W
		A1タテ	¥199,000	A1タテ(594× 841)	693× 940×77	583× 830	19.2	21W
		A2タテ	¥124,000	A2タテ(420× 594)	519× 693×77	409× 583	10.8	9W

LED 高照度4000lx 屋外扉式

注文品番			本体価格 (税別)	用紙寸法 w×h(mm)	外寸法 W×H×D(mm)	有効画面寸法 (mm)	重量 (kg)	消費電力
品番	カラー	サイズ						
FE924	S	B1タテ	¥398,000	B1タテ(728×1030)	827×1129×77	717×1019	25.9	57W
		B2タテ	¥222,000	B2タテ(515× 728)	614× 827×77	504× 717	16.3	25W
		A0タテ	※¥573,000	A0タテ(841×1189)	940×1288×77	830×1178	35.3	80W
		A1タテ	¥284,000	A1タテ(594× 841)	693× 940×77	583× 830	19.2	39W
		A2タテ	¥176,000	A2タテ(420× 594)	519× 693×77	409× 583	10.8	16W

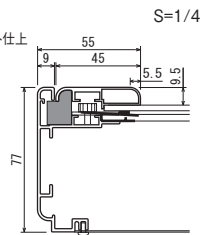
※FE9240とFE924の違いは照度と消費電力です。フレーム、サイズやセット方法は同じです。  
※=木枠梱包となります。

特注サイズ  
できます

最大サイズ:  
外寸法 W940×H1288(A0)  
最小サイズ:  
外寸法 W280×H586

仕様

フレーム:アルミ押出材 アルマイト仕上  
面 板:3mm透明アクリル/  
3mm乳半アクリル  
コーナー:樹脂  
光源:LED  
電源:AC100V  
(50Hz/60Hz共用)  
電源内蔵式  
照 度:FE9240:2000lx、  
FE924:4000lx  
付属部品:直付け用ビス  
ロック解除用ピン  
ピンロック固定



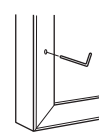
スペック図面 → P.441

オプション

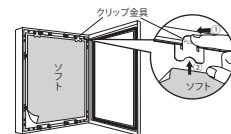


鍵(フレーム正面に付きます)  
2ヶ…¥12,600(税別)

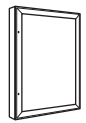
セット方法



扉前面のピン穴に、  
ピンを差し込みます。  
(ピンが内部のロックを  
押し込み解除します。)



扉を開き、クリップ金具の「PUSH」部分を  
押し、下からソフトを差し込んで  
セットします。



扉を閉じ、ロックされた  
ことを確認して  
セット完了です。

ご注意 電気器具商品について

- ご購入、図面指定に際しては、→ P.450・451を必ずお読みください。
- ご使用の際は、取り付け工事、コードとスイッチが付いておりませんので電源配線工事、アース工が必要です。専門業者にご依頼ください。一次側電源およびアース工事は電気工事が行ってください。

ご注意

- 標準仕様はタテ設置左開き専用です。
- 規格サイズのヨコ設置は特注仕様となり、価格・納期が変わります。
- 器具を埋め込みにて設置する場合は、壁面とフレームをコーキングで接着することは避け、器具の周囲、裏面に必ず空気の流れできる放熱空間を設けてください。埋め込みについては、P.460をご参照ください。
- 屋外防水コーキング処理済みです。
- 太陽の熱でアクリルが少し膨張する場合があります。
- 結露が発生する場合がございます。ソフトは耐水性のものをご使用ください。
- この商品は開閉の際、付属のロック解除用ピン(φ1.5~2)が必要です。(扉を閉じると自動的にロックします。)
- 出力プリントはラミネート加工してお使いください。
- 出力プリントを直接貼り込む場合、乳半アクリルが変形することがあります。



B1タテ



B1タテ

# LED内照パネル FE99240 FE9924

屋外

電飾

▼設置方法



▼セット方法



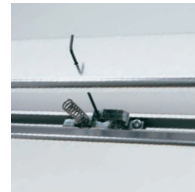
LEDについて  
➔ P.114・453

規格

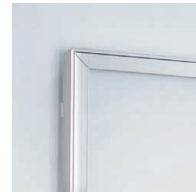
- バックライト式、明るくきれいな4000lx (FE9924)、お手頃価格の2000lx (FE99240)。
- 大型店、公共施設のイメージポスターや広告ポスターにおすすめ。
- ソフトはさみ込み式、クリップ金具でセットもラクラク。



はね上げ式  
詳細➔P.462



ピンでロック解除  
詳細➔P.462



コーナーミニアール



コードは付いておりません

LED 中照度2000lx 屋外はね上げ式								
注文品番			本体価格 (税別)	用紙寸法 w×h(mm)	外寸法 W×H×D(mm)	有効画面寸法 (mm)	重量 (kg)	消費電力
品番	カラー	サイズ						
FE99240	S	B0ヨコ	※¥546,000	B0ヨコ(1456×1030)	1555×1129×77	1445×1019	47.6	59W

LED 高照度4000lx 屋外はね上げ式								
注文品番			本体価格 (税別)	用紙寸法 w×h(mm)	外寸法 W×H×D(mm)	有効画面寸法 (mm)	重量 (kg)	消費電力
品番	カラー	サイズ						
FE9924	S	B0ヨコ	※¥778,000	B0ヨコ(1456×1030)	1555×1129×77	1445×1019	47.6	116W

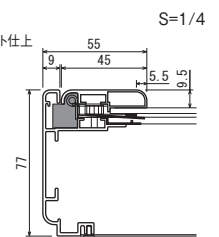
※FE99240とFE9924の違いは照度と消費電力です。フレーム、サイズやセット方法は同じです。  
※=木枠梱包となります。

### 特注サイズ できます

最大サイズ:  
外寸法 W1800×H1200  
最小サイズ:  
外寸法 W280×H586

### 仕様

フレーム:アルミ押出材 アルマイト仕上  
面 板:3mm透明アクリル/  
3mm乳半アクリル  
コーナー:樹脂  
光源:LED  
電源:AC100V  
(50Hz/60Hz共用)  
電源内蔵式  
照 度:FE99240:2000lx  
FE9924:4000lx  
付属部品:直付け用ビス  
ロック解除用ピン  
ピンロック固定  
簡易ステー付き



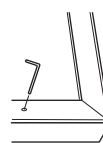
スペック図面➔P.441・442

### オプション



鍵(フレーム下辺、正面に付きます)  
2ヶ…¥12,600(税別)

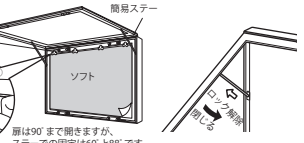
### セット方法



扉前面のピン穴に、ピンを差し込みます。(ピンが内部のロックを押し込み解除します。)



扉を開き、簡易ステーを穴にロックさせて、固定しているのを確認の上、クリップ金具の「PUSH」部分を押し、下からソフトを差し込んでセットします。



扉を少し持ち上げると、簡易ステーのロックが解除されますので、棒を事前に引いてロック穴より抜き出し、そのまま扉を開いて、ロックされていることを確認してセット完了です。

### ご注意 電気器具商品について

- ご購入、図面指定に際しては、➔P.450・451を必ずお読みください。
- ご使用の際は、取り付け工事、コードとスイッチが付いておりませんので電源配線工事、アース工事が必要です。専門業者にご依頼ください。一次側電源およびアース工事は電気工事が行ってください。

### ご注意

- 器具を埋め込みにて設置する場合は、壁面とフレームをコーキングで接着することは避け、器具の周囲、裏面に必ず空気の対流できる放熱空間を設けてください。埋め込みについては、P.460をご参照ください。
- 屋外防水コーキング処理済です。
- 太陽の熱でアクリルが少し膨張する場合があります。
- 結露が発生する場合がございます。ソフトは耐水性のものをご使用ください。
- この商品は開閉の際、付属のロック解除用ピン(φ1.5~2)が必要です。(扉を開けると自動的にロックします。)
- 出力プリントはラミネート加工してお使いください。
- 出力プリントを直接貼り込む場合、乳半アクリルが変形することがあります。



B0ヨコ



B0ヨコ



LED内照パネル  
FE9230  
FE923



▼設置方法 ▼セット方法



LEDについて

→P.114・453

規格

- バックライト式、明るくきれいな4000lx (FE923)、お手頃価格の2000lx (FE9230)。
- 飲食店、シネコン、パチンコ店のメニューやポスターにおすすめ。
- ソフトはさみ込み式、クリップ金具でセットもラクラク。



LED 中照度2000lx 屋外扉式

注文品番			本体価格 (税別)	用紙寸法 w×h(mm)	外寸法 W×H×D(mm)	有効画面寸法 (mm)	重量 (kg)	消費電力
品番	カラー	サイズ						
FE9230	LB	B1タテ	¥279,000	B1タテ(728×1030)	817×1119×77	718×1020	24.6	30W
		B2タテ	¥156,000	B2タテ(515× 728)	604× 817×77	505× 718	15.3	14W
	K	A0タテ	※¥402,000	A0タテ(841×1189)	930×1278×77	831×1179	33.4	41W
		A1タテ	¥199,000	A1タテ(594× 841)	683× 930×77	584× 831	18.0	21W
		A2タテ	¥124,000	A2タテ(420× 594)	509× 683×77	410× 584	10.3	9W

LED 高照度4000lx 屋外扉式

注文品番			本体価格 (税別)	用紙寸法 w×h(mm)	外寸法 W×H×D(mm)	有効画面寸法 (mm)	重量 (kg)	消費電力
品番	カラー	サイズ						
FE923	LB	B1タテ	¥398,000	B1タテ(728×1030)	817×1119×77	718×1020	24.6	57W
		B2タテ	¥222,000	B2タテ(515× 728)	604× 817×77	505× 718	15.3	25W
	K	A0タテ	※¥573,000	A0タテ(841×1189)	930×1278×77	831×1179	33.4	80W
		A1タテ	¥284,000	A1タテ(594× 841)	683× 930×77	584× 831	18.0	39W
		A2タテ	¥176,000	A2タテ(420× 594)	509× 683×77	410× 584	10.3	16W

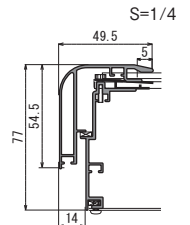
※FE9230とFE923の違いは照度と消費電力です。フレーム、サイズやセット方法は同じです。  
※=木枠梱包となります。

特注サイズ  
できます

最大サイズ:  
外寸法 W930×H1278(A0)  
最小サイズ:  
外寸法 W280×H576

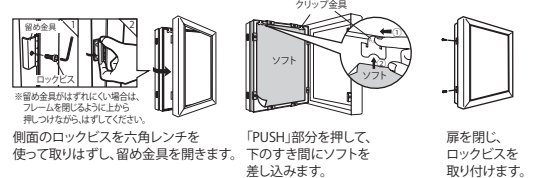
仕様

フレーム: アルミ押出材  
(ライトブロンズ)アルマイト仕上  
(ブラック)ツヤ無しアルマイト仕上  
面 板: 3mm透明アクリル/  
3mm乳半アクリル  
光 源: LED  
電 源: AC100V(50Hz/60Hz共用)  
AO以外はプラグ付きコード約2.8m  
(AOはコード、スイッチ無し)  
電源内蔵式  
照 度: FE9230: 2000lx  
FE923: 4000lx  
付属部品: 直付け用ビス



スペック図面→P.442

セット方法

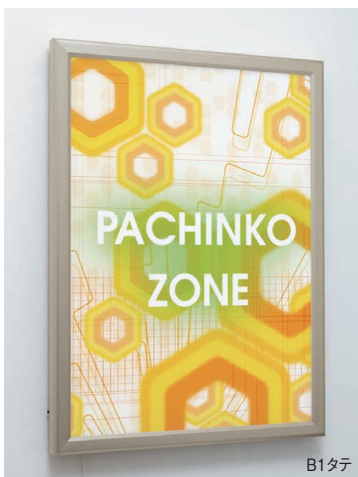


ご注意 電気器具商品について

- ご購入、図面指定に際しては、⇒P.450・451を必ずお読みください。
- ご使用の際は、取り付け工事、アース工事が必須です。AOについてはコードとスイッチが付いておりませんので電源配線工事も必要です。専門業者にご依頼ください。一次側電源およびアース工事は電気工事が行ってください。

ご注意

- 標準仕様はタテ設置左開き専用です。規格サイズのヨコ設置は特注仕様となり、価格・納期が変わります。
- 壁面とフレームをコーキングで接着しないでください。
- 屋外防水コーキング処理済です。
- 太陽の熱でアクリルが少し膨張する場合があります。
- 結露が発生する場合がございます。ソフトは耐水性のものをご使用ください。
- 出力プリントはラミネート加工してお使いください。
- 出力プリントを直接貼り込む場合、乳半アクリルが変形することがあります。



LED内照パネル  
FE99230  
FE9923

屋外

電飾

▼設置方法 ▼セット方法

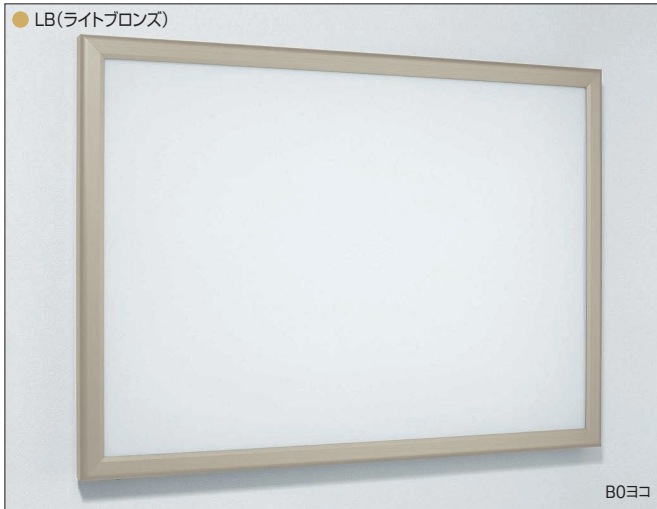


LEDについて

→P.114・453

規格

- バックライト式、明るくきれいな4000lx (FE9923)、お手頃価格の2000lx (FE99230)。
- 飲食店、物販店のメニューや看板におすすめ。
- ソフトはさみ込み式、クリップ金具でセットもラクラク。



ステー付き



クリップ金具付き

LED 中照度2000lx 屋外はね上げ式

注文品番			本体価格 (税別)	用紙寸法 w×h(mm)	外寸法 W×H×D(mm)	有効画面寸法 (mm)	重量 (kg)	消費電力
品番	カラー	サイズ						
FE99230	LB K	B0ヨコ	※¥546,000	B0ヨコ(1456×1030)	1545×1119×77	1446×1020	44.8	59W

LED 高照度4000lx 屋外はね上げ式

注文品番			本体価格 (税別)	用紙寸法 w×h(mm)	外寸法 W×H×D(mm)	有効画面寸法 (mm)	重量 (kg)	消費電力
品番	カラー	サイズ						
FE9923	LB K	B0ヨコ	※¥778,000	B0ヨコ(1456×1030)	1545×1119×77	1446×1020	44.8	116W

※FE99230とFE9923の違いは照度と消費電力です。フレーム、サイズやセット方法は同じです。  
※=木枠梱包となります。

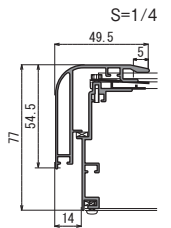
特注サイズ  
できます

最大サイズ:  
外寸法 W1790×H1200  
最小サイズ:  
外寸法 W280×H576

仕様

フレーム: アルミ押出材  
(ライトブロンズ)アルマイト仕上  
(ブラック)ツヤ無しアルマイト仕上  
面 板: 3mm透明アクリル/  
3mm乳半アクリル  
光 源: LED  
電 源: AC100V (50Hz/60Hz共用)  
電源内蔵式  
照 度: FE99230: 2000lx  
FE9923: 4000lx  
付属部品: 直付け用ビス  
ステー付き

スペック図面 → P.443

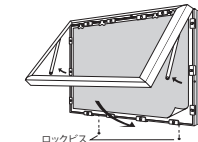


セット方法



下辺のロックビスを取りはずして留め金具を開きます。前面フレームを開き、両側にあるステーをフレーム側面のボルトに引掛けて固定します。

ステーがフレームを固定しているのを確認して、クリップ金具の「PUSH」部分を押し、下からソフトを差し込んでセットします。



ソフトをセット後、ステーをボルトからはずして前面フレーム側へ収納しながら扉を閉じ、ロックビスを締めます。

ご注意 電気器具商品について

- ご購入、図面指定に際しては、→P.450・451を必ずお読みください。
- ご使用の際は、取り付け工事、コードとスイッチが付いておりませんので電源配線工事、アース工事が必要です。専門業者にご依頼ください。一次側電源およびアース工事は電気工事が行ってください。

ご注意

- 壁面とフレームをコーキングで接着しないでください。
- 屋外防水コーキング処理済です。
- 太陽の熱でアクリルが少し膨張する場合があります。
- 結露が発生する場合がございます。ソフトは耐水性のものをご使用ください。
- 出力プリントはラミネート加工してお使いください。
- 出力プリントを直接貼り込む場合、乳半アクリルが変形することがあります。



B0ヨコ



B0ヨコ