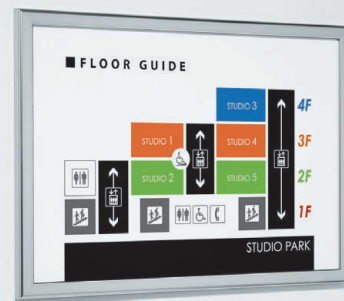


透明カバー付きの、 大サイズ対応パネル



3617 S B2



1618 S B0ヨコ

大サイズでもソフトのセット・交換が簡単・便利

3617 扉式



扉を手で開いて
ソフトをセットします。

1618 はね上げ式



フレーム下部を持ってはね上げて
セットします。

313 V開き式



フレーム上部を
開きます。

横からソフトを
スライドセットします。

フレームを閉じます。

314・3314 V開き式

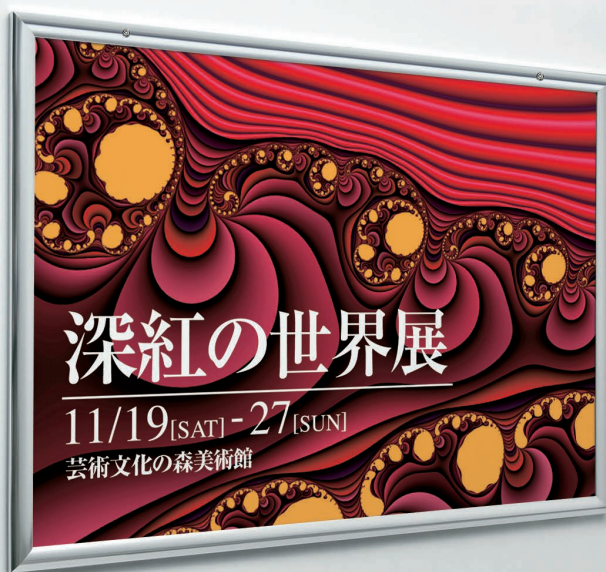


大サイズでも横からソフトを
スライドセットできます。

扉開閉式や、1人でもポスター交換ラクラクな「はね上げ式」、カバーの開閉幅を最小限にした「V開き式」など、大サイズポスターを安全かつ簡単に交換することができます。鍵付オプションもあり、鉄道広告やシネコンのポスター掲示におすすめです。



313 S B0 ヨコ



314 S B0 ヨコ

特徴比較	3617 S	1618 S	314 S	3314 S	313 S
規格サイズ	A2~B1	A1タテ~B0ヨコ	B1タテ~B0ヨコ	A1タテ3連~B1タテ4連	A3タテ~B0ヨコ
ポスターのセット方法	扉式	はね上げ式	V開き式	V開き式	V開き式
透明アクリルの厚み	2mm	3mm	3mm	3mm	2mm
特徴	屋外対応	簡易ステー付	強度あり	強度あり特大サイズ対応	厚さ21mm薄型

ポスターパネル 3617

▼設置方法 ▼セット方法
屋外 面付け 扉

規格

- 屋外で使える、扉式ポスターフレーム。
- クリップ金具付きでソフトの交換ラクラク。
- 掲示サイクルの早いパチンコ店・シネコン(複合映画館)などのポスター掲示におすすめ。



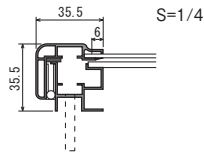
注文品番		本体価格 (税別)	用紙寸法 (mm)	外寸法 W×H×D (mm)	有効画面寸法 (mm)	重量 (kg)	
品番	カラー						
3617	S	B1	¥53,000	B1 (728×1030)	787×1089×35.5	716×1018	7.2
		B2	¥37,200	B2 (515×728)	574×787×35.5	503×716	4.4
	A1	¥41,000	A1 (594×841)	653×900×35.5	582×829	5.4	
	A2	¥33,100	A2 (420×594)	479×653×35.5	408×582	3.3	

特注サイズ できます

最大サイズ:
外寸法 W900×H1200
最小サイズ:
外寸法 W375×H400

仕様

フレーム: アルミ押出材 アルマイト仕上
面 板: 2mm透明アクリル / 3mmアルミ複合板
付属部品: 直付け用ビス



スペック図面 → P.428



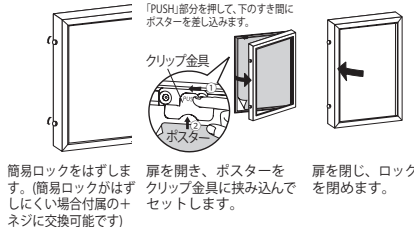
過剰開き止め付き クリップ金具付き (ローレットビスは付属の⊕ネジに交換可能です)

オプション



鍵(フレーム正面に付きます)
2ヶ…¥12,600(税別)

セット方法



簡易ロックをはずします。(簡易ロックがはずしにくい場合付属の+ネジに交換可能です)
扉を開き、ポスターをクリップ金具に挟み込んでセットします。
扉を閉じ、ロックを閉めます。

ご注意

- 取り付けの際壁面とパネルをコーキングしてください。(下辺は不要です) 雨水が内部に侵入する場合があります。⇒P.451を必ずお読みください。

ご注意

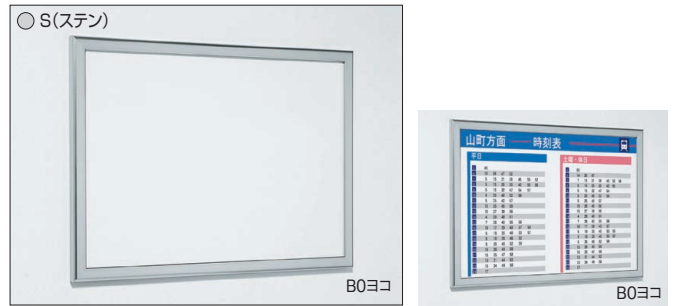
- 結露が発生する場合があります。ポスターは耐水性のものをご使用ください。
- 壁面直付け専用で、左開きのみとなります。
- 太陽の熱でアクリルが少し膨張する場合があります。
- 標準仕様はタテ設置専用です。
- 規格サイズのヨコ設置は特注仕様となり、価格・納期が変わります。

ポスターパネル 1618

▼設置方法 ▼セット方法
屋内 直付け はね上げ はね上げ

受注生産品
オーダー規格

- B0対応のはね上げ式フレーム。
- 簡易ステー・クリップ金具付きでポスター交換ラクラク。
- シネコン(複合映画館)や駅構内の広告媒体用途におすすめ。



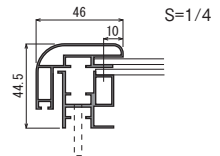
注文品番		本体価格 (税別)	用紙寸法 (mm)	外寸法 W×H×D (mm)	有効画面寸法 (mm)	重量 (kg)	
品番	カラー						
1618	S	B0ヨコ	¥96,000	B0ヨコ(1456×1030)	1528×1102×44.5	1436×1010	14.8
		B1タテ	¥60,500	B1タテ(728×1030)	800×1102×44.5	708×1010	8.9
		A0ヨコ	¥69,200	A0ヨコ(1189×841)	1261×913×44.5	1169×821	10.9
		A1タテ	¥46,800	A1タテ(594×841)	666×913×44.5	574×821	6.8

特注サイズ できます

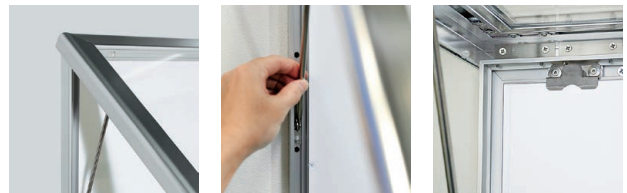
最大サイズ:
外寸法 W1800×H1200
最小サイズ:
外寸法 W450×H400
※タテ設置の場合
最大サイズ:
外寸法 W1200×H1600

仕様

フレーム: アルミ押出材 アルマイト仕上
面 板: 3mm透明アクリル / 3mmアルミ複合板
付属部品: 直付け用ビス



スペック図面 → P.428



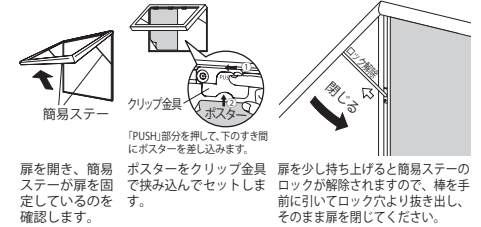
簡易ステー付き 詳細 → P.462 クリップ金具付き

オプション



鍵(フレーム下辺、側面に付きます)
1ヶ…¥6,300(税別)
2ヶ…¥12,600(税別)
鍵個数: B0ヨコ・A0ヨコ…2ヶ
B1タテ・A1タテ…1ヶ

セット方法



扉を開き、簡易ステーが扉を固定しているのを確認します。
ポスターをクリップ金具で挟み込んでセットします。
扉を少し持ち上げると簡易ステーのロックが解除されますので、棒を手前に引いてロック穴より抜き出し、そのまま扉を閉じてください。

ご注意

- 1800×900または1500×1200を超えるサイズでは、アルミ複合板はつなぎとなります。

ポスターパネル 314

▼設置方法 ▼セット方法
屋内 直付け V開き V開き
B1 A0-B0
V開きについて
受注生産品
オーダー規格
⇒P.461

- B0サイズ対応のV開き構造フレーム。
- 開閉幅を最小限に抑えたV開き構造で省スペースでもポスター交換ラクラク。
- 3314と合わせて広告媒体の統一が図れます。



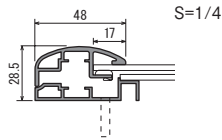
注文品番			本体価格 (税別)	用紙寸法 (mm)	外寸法 W×H×D (mm)	有効画面寸法 (mm)	重量 (kg)
314	S	B0ヨコ	¥110,000	B0ヨコ(1456×1030)	1544×1118×28.5	1448×1022	15.3
		B1タテ	¥ 69,300	B1タテ(728×1030)	816×1118×28.5	720×1022	9.2
		A0ヨコ	¥ 79,200	A0ヨコ(1189× 841)	1277× 929×28.5	1181× 833	11.4

特注サイズ できます

最大サイズ:
外寸法 W1544×H1118
(B0ヨコ)
外寸法 W1118×H1544
(B0タテ)
最小サイズ:
外寸法 W425×H300

仕様

フレーム: アルミ押出材 アルマイト仕上
面 板: 3mm透明アクリル/3mmアルミ複合板
付属部品: 直付け用ビス



スペック図面⇒P.429



ラウンドフレーム



上部が開く、V開き

オプション



鍵(フレーム上辺、正面に付きます)

1ヶ…¥6,300(税別)
2ヶ…¥12,600(税別)
鍵個数: B0-A0…2ヶ
B1…1ヶ

セット方法



上部、右角または左角のフレームのスキマに指をかけて引っ張り、フレームを開きます。



横のすき間からポスター等をスルスルと滑らせながら差し込みます。



フレームを閉じます。

ご注意

- 「取り付けについて」をご参照ください。⇒P.451

ポスターパネル 3314

▼設置方法 ▼セット方法
屋内 直付け V開き V開き
B1タテ4連
V開きについて
受注生産品
オーダー規格
⇒P.461

- 特大サイズ (B1タテ4連) 対応のV開き構造フレーム。
- 開閉幅を最小限に抑えたV開き構造で省スペースでもポスター交換ラクラク。
- 接続ポスターの交換も安全&簡単に行えます。



注文品番			本体価格 (税別)	用紙寸法 (mm)	外寸法 W×H×D (mm)	有効画面寸法 (mm)	重量 (kg)
3314	S	B1タテ4連	※¥195,500	B1タテ4連(2912×1030)	3000×1118×28.5	2904×1022	28.0
		B1タテ3連	※¥153,500	B1タテ3連(2184×1030)	2272×1118×28.5	2176×1022	21.7
		A1タテ4連	※¥169,500	A1タテ4連(2376× 841)	2464× 929×28.5	2368× 833	20.4
		A1タテ3連	¥101,000	A1タテ3連(1782× 841)	1870× 929×28.5	1774× 833	15.9

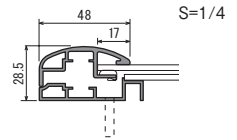
※=木枠梱包となります。

特注サイズ できます

最大サイズ:
外寸法 W3000×H1200
外寸法 W1200×H1600
最小サイズ:
外寸法 W1545×H300

仕様

フレーム: アルミ押出材 アルマイト仕上
面 板: 3mm透明アクリル/3mmアルミ複合板
付属部品: 直付け用ビス



スペック図面⇒P.429



ラウンドフレーム



上部が開く、V開き

オプション



鍵(フレーム上辺、正面に付きます)

2ヶ…¥12,600(税別)
3ヶ…¥18,900(税別)
鍵個数: B1-A1 4連…3ヶ
B1-A1 3連…2ヶ

セット方法



上部、右角または左角のフレームのスキマに指をかけて引っ張り、フレームを開きます。



横のすき間からポスター等をスルスルと滑らせながら差し込みます。



フレームを閉じます。

ご注意

- 「取り付けについて」をご参照ください。⇒P.451
- ポスターをスライドして差し込むため、取出口側にスペースが必要です。

ポスターパネル 313

屋内



V開きについて
→ P.461

規格

- B0サイズ対応のV開き構造フレーム。
- 開閉幅を最小限に抑えたV開き構造で省スペースでもポスター交換ラクラク。
- 駅構内などの広告ポスター交換が安全&簡単に行えます。



B2タテ



B0ヨコ

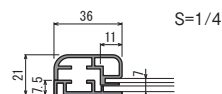
注文品番			本体価格 (税別)	用紙寸法 (mm)	外寸法 W×H×D (mm)	有効画面寸法 (mm)	重量 (kg)
品番	カラー	サイズ					
313	S	B0ヨコ	¥50,000	B0ヨコ(1456×1030)	1506×1080×21	1434×1008	7.4
		B1タテ	¥31,500	B1タテ(728×1030)	778×1080×21	706×1008	4.6
		B2タテ	¥22,200	B2タテ(515×728)	565×778×21	493×706	3.0
		B3タテ	¥18,200	B3タテ(364×515)	414×565×21	342×493	2.1
		A0ヨコ	¥36,000	A0ヨコ(1189×841)	1239×891×21	1167×819	5.6
		A1タテ	¥24,400	A1タテ(594×841)	644×891×21	572×819	3.6
		A2タテ	¥19,700	A2タテ(420×594)	470×644×21	398×572	2.4
		A3タテ	¥16,400	A3タテ(297×420)	347×470×21	275×398	1.8

特注サイズ できます

最大サイズ:
外寸法 W1506×H1100
最小サイズ:
外寸法 W350×H350

仕様

フレーム: アルミ押出材 アルマイト仕上
面 板: 2mm透明アクリル/3mmMDFボード
(B0のみ3mmアルミ複合板)
付属部品: 直付け用ビス



スペック図面 → P.429

オプション



鍵(フレーム上辺、正面に付きます)

1ヶ…¥6,300(税別)

2ヶ…¥12,600(税別)

鍵個数: B0・A0…2ヶ

B1・B2・B3・A1・A2・A3…1ヶ

セット方法



フレーム上面の溝に
コイン等を差し込んで
回します。



フレーム上部を開き、
横のすき間からポスター等
を差し込みます。



フレームを閉じて
セット完了です。

ご注意

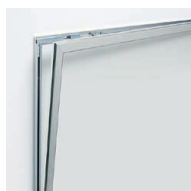
- 「取り付けについて」をご参照ください。→ P.451
- 規格品はサイズにより、タテ、ヨコ設置が異なります。



薄型フレーム



過剰開き止め付き



上部が開く、V開き



スライドセット



B2タテ



A1タテ