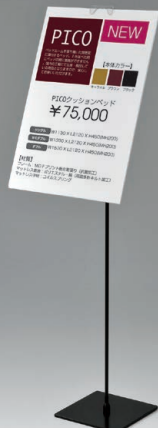


POPパネル用スタンドに 使うクリアファイル



AP15 A4/2125 C



AP15 A3/2138 K



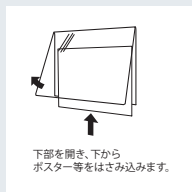
AP15 B5/2138 K



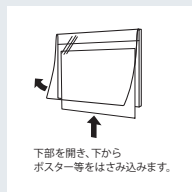
AP16 C A3/2148 S

セット簡単

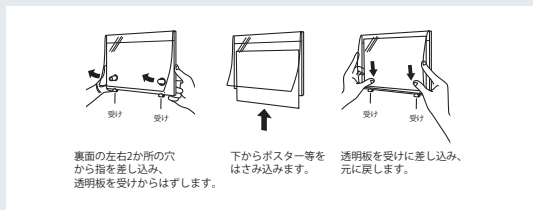
AP14



AP15



AP16



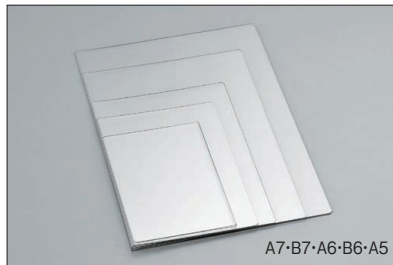
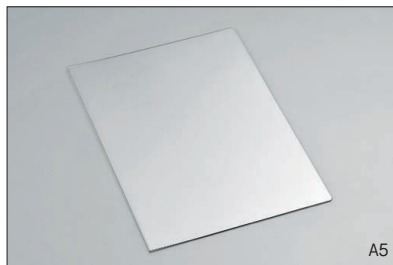
小サイズのPOPやプライスカードをクリアファイルに簡単セット。クランプ式スタンドと合わせて使えば何度も使えて経済的です。

POPパネル AP14



規格

- 透明PETを折りまげた簡易クリアファイル。
- プリントの差換えラクラク、何回も使えて経済的。
- クランプ式スタンドと合わせてお使いください。



クランプ式のPOPパネル用スタンドにセットして使う専用のクリアファイルです。



スタンド:2125

注文品番	本体価格 (税別)	用紙寸法 w×h(mm)	外寸法 W×H×D(mm)	有効画面寸法 (mm)	重量 (g)	
AP14	B6	¥210	B6(182×128)	183×130×2	183×130	32
	B7	¥170	B7(128×91)	129×93×2	129×93	16
AP14	A5	¥230	A5(210×148)	211×150×2	211×150	42
	A6	¥180	A6(148×105)	149×107×2	149×107	21
	A7	¥160	A7(105×74)	106×76×2	106×76	11

規格サイズのみ
となります

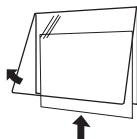
仕様

面 板:0.5mm透明PET 折りまげ



ソフトをはさむだけ

セット方法



下部を開き、下からポスター等をはさみ込みます。

ご注意

- 壁付けや吊り下げでの使用はできません。
- 使用時は、透明板の開口部をはさむ、または押さえて使用してください。押さえずに使用すると透明板が開き、セットしたプリントがずり落ちる場合があります。
- PET素材は熱に弱くキズが付きやすいので、なるべく擦らないでください。
- この商品は消耗品です。傷んだ際は新しい物をお求めください。
- 開口部を広げすぎないようにご注意ください。開口角度は30°程度が目安です。

POPパネル AP15

▼設置方法 ▼セット方法
屋内 スタンド はさみ込み

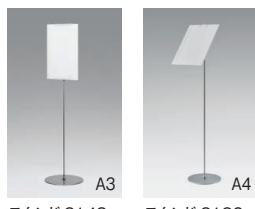
規格

- 透明PETとハッポーを合わせた簡易パネル。
- 物販・流通ショップでのプライス・POP用に。
- クランプ式スタンド・POPパネル用スタンドと合わせてお使いください。

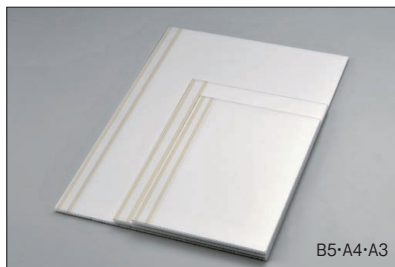


A4

POPパネル用スタンドにセットして使う専用ハッポークリアファイルです。



スタンド:2148 スタンド:2126



B5・A4・A3



スタンド:2138

注文品番		本体価格 (税別)	用紙寸法 w×h(mm)	外寸法 W×H×D(mm)	有効画面寸法 (mm)	重量 (g)
品番	サイズ					
AP15	B5	¥300	B5(257×182)	258×184×7	258×183	53
	A3	¥550	A3(420×297)	421×299×7	421×298	136
	A4	¥350	A4(297×210)	298×212×7	298×211	70

規格サイズのみ
となります

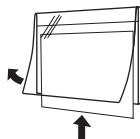
仕様

面 板: 0.5mm透明PET / 5mmハッポーステロール



ソフトをはさむだけ

セット方法



下部を開き、下から
ポスター等をはさみ込みます。

ご注意

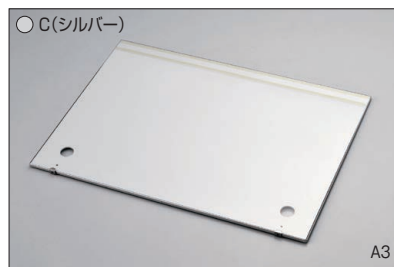
- 壁付けや吊り下げでの使用はできません。
- 使用時は、透明板の開口部をはさむ、または押さえて使用してください。押さえずに使用すると透明板が開き、セットしたプリントがずり落ちる場合があります。
- PET素材は熱に弱くキズが付きやすいので、なるべく擦らないでください。
- この商品は消耗品です。傷んだ際は新しい物をお求めください。
- 開口部を広げすぎないようにご注意ください。開口角度は30°程度が目安です。

POPパネル AP16

▼設置方法 ▼セット方法
屋内 スタンド はさみ込み

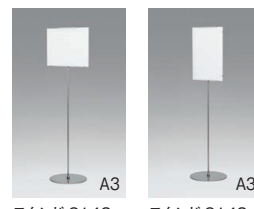
規格

- 透明PETとアルミ複合板の簡易パネル。
- 透明PETをめくってプリント簡単セット。
- POPパネル用スタンドと合わせてお使いください。



A3

POPパネル用スタンドにセットして使う専用パネルです。



スタンド:2148 スタンド:2148



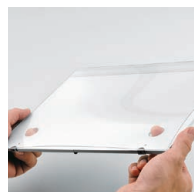
スタンド:2148

注文品番		本体価格 (税別)	用紙寸法 w×h(mm)	外寸法 W×H×D(mm)	有効画面寸法 (mm)	重量 (g)
品番	カラー					
AP16	B5	¥ 900	B5(257×182)	261×188×8	258×183	188
	A3	¥1,700	A3(420×297)	424×303×8	421×298	431
	A4	¥1,100	A4(297×210)	301×216×8	298×211	239

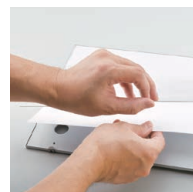
規格サイズのみ
となります

仕様

フレーム: アルミ押出材 アルマイト仕上
受け: ステンレス
面 板: 0.5mm透明PET / 3mmアルミ複合板



透明板を受けから
はずします

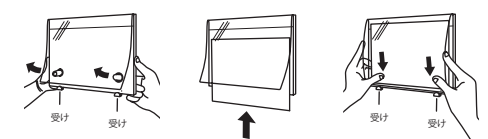


透明板をめくって
ソフトをセット



受けに透明板を差し込み
完了

セット方法



裏面の左右2か所の穴
から指を差し込み、
透明板を受けからはずします。

下からポスター等を
はさみ込みます。

透明板を受けに差し込み、
元に戻します。

ご注意

- 壁付けや吊り下げでの使用はできません。
- 使用時は、透明板の開口部をはさむ、または押さえて使用してください。押さえずに使用すると透明板が開き、セットしたプリントがずり落ちる場合があります。
- PET素材は熱に弱くキズが付きやすいので、なるべく擦らないでください。
- この商品は消耗品です。傷んだ際は新しい物をお求めください。
- 開口部を広げすぎないようにご注意ください。開口角度は30°程度が目安です。