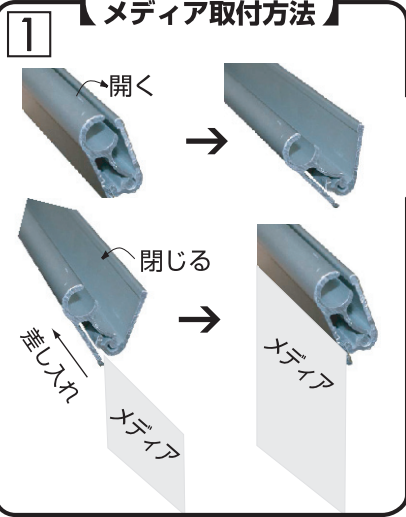
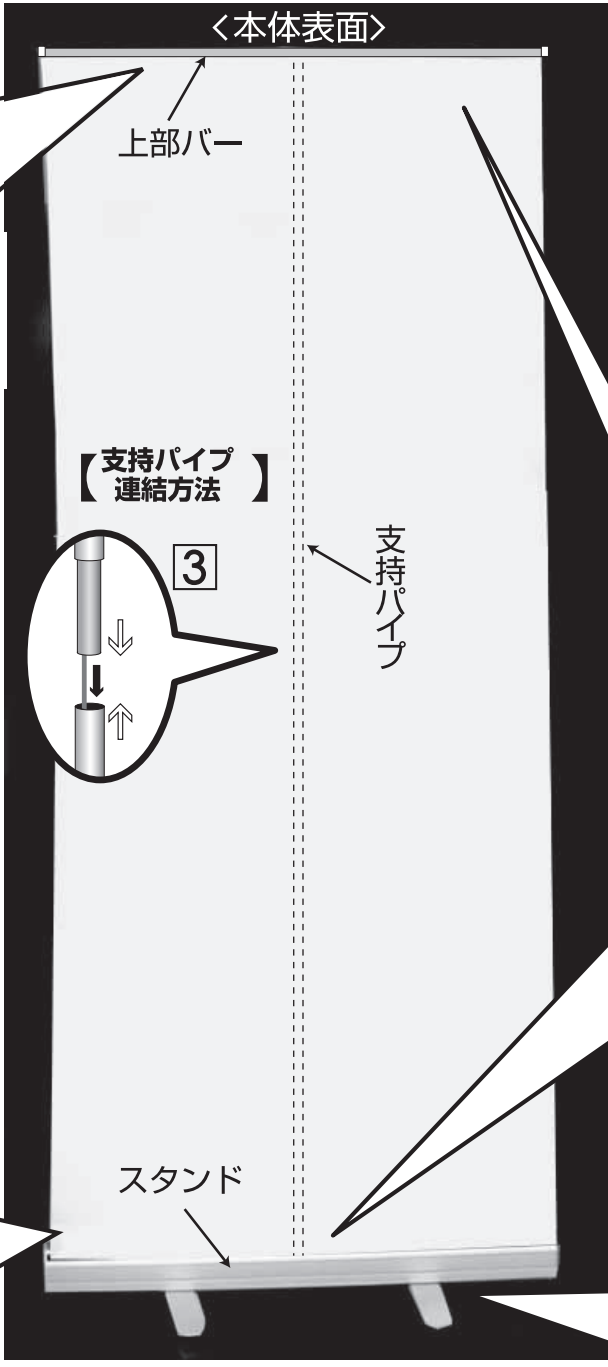
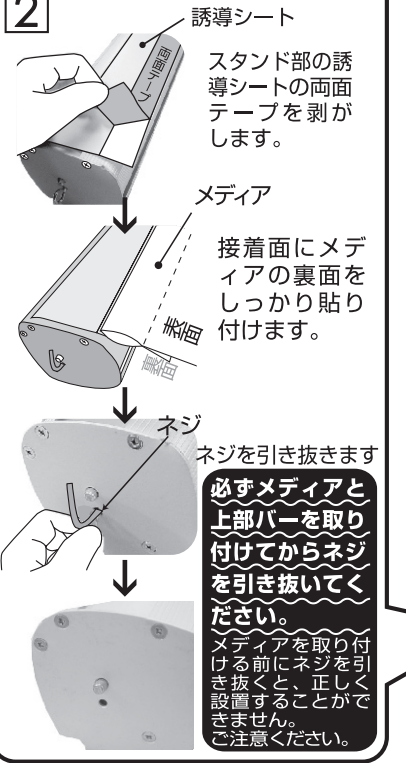


ロールスクリーンバナー 組立説明書

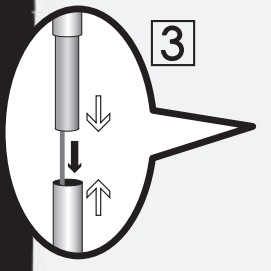
【上部バーへのメディア取付方法】



【スタンドの誘導シートへのメディアの取付方法】



【支持パイプ連結方法】



【推奨メディアサイズ】

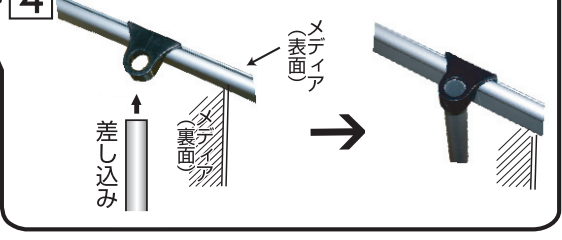
2000mm ± 10mm

850mm

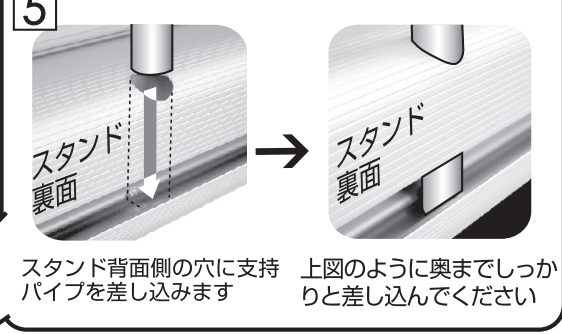
厚紙など 10mm 以上

※メディアに布地、ポンジ等にはご使用しないでください。
 ※メディアが厚手の場合、使用できない場合がございます。
 (厚み約0.32~0.35mm位まで)

【上部バーと支持パイプの固定方法】



【支持パイプとスタンドの固定】



【スタンド底面 脚の調整】

